



Bahçeşehir
Platinum





Doğanın İçinde Konforlu Yaşam

Doğanın içinde konforlu yaşam hayaliniz Bahçeşehir Platinum ile gerçeğe dönüşüyor. Bahçeşehir Yatırım İnşaat imzalı proje, Torbalı'nın huzur dolu atmosferinde özel bir yaşam imkanı sunuyor.

%70'i yeşil peyzaj alanlarından oluşan Bahçeşehir Platinum; 142 adet daire ve 8 adet ticari ünite olmak üzere toplam 11 bloktan oluşan bölgesinin en fazla yatırım getirisine sahip yaşam odaklı projesidir.



B

Yaşam Standardınız; Konfor ve Lüks

Konfor ile süslü yeşil doğanın gölgesinde, sadeliğin lüksle buluştuğu modern bir mimari ile üretilen Bahçeşehir Platinum, Torbalı'nın doğal güzellikleri içinde konfor ve lüksü yaşam standardınız haline getiriyor.

Duygularınıza Hitap Eden
Eşsiz Bir Yaşam



Tarihin Doğayla Ölümsüzleştiği Diyar Torbalı

Tarihin yeşil ve ticaret ile ölümsüzleştiği kent; Metropolis... Şimdiki adıyla Torbalı!

İsmi antik çağın ünlü şehirlerinden biri olan Metropolis diğer adıyla Tripolis'ten aldığı rivayet edilen Torbalı, tarihin bilinen devirlerinden beri çeşitli uygarlıkların merkezi durumundadır.

Yıllara meydan okuyan tarihi, ticarete yön veren konumu, hayranlık uyandıran bakırlığı ve kendine özgü samimi güzellikleriyle İzmir'in huzur dolu ilçesi Torbalı'da ömürlük bir yaşam projesi; Bahçeşehir Platinum...



Premium Yaşam Premium Doğa

Şehir merkezine yakın konumuyla kent yaşamının içinde, yeşil çevresi özelliği ile şehir kaosundan çok uzak hissettirecek olan Bahçeşehir Platinum, doğal harikaları ve tertemiz havasıyla size premium bir doğa sunuyor.

Modern tasarım detayları Bahçeşehir Platinum'u bölgesinin ayrıcalıklı projesi kılarken, site yaşamıyla da "premium" yaşam alanı arzulayanların gönlünü en derinden fethediyor.



Bahçeşehir
Platinum



Yüksek Ticaret Hacmi Kazançlı Premium Yaşam

Torbalı'nın yeni yaşam projesi Bahçeşehir Platinum, aynı zamanda ihracat rakamları ile 66 il geride bırakan tütün, mobilya, kimya ve tekstil sektöründen dev şirketlerin üretim tesislerinin bulunduğu Torbalı'nın yatırım odaklı yüksek getiri sağlayacak konsept bir projesidir.

Şık detayları, kusursuz estetiği, doğa ile lüksün özenli kombinasyonu ile 10 bin metrekarelik özel bir yaşam alanı üzerine inşa edilen Bahçeşehir Platinum; Torbalı'nın ticaret hacmi ile her geçen gün büyüyen bir ilçe konumunda olmasıyla size kazançlı bir yatırım sunuyor.





Doğanın Kucağında Özel Bir Yaşam

Torbalı'nın gelişmekte olan bölgesinde bulunan Bahçeşehir Platinum; temiz hava, lüks yaşam ve doğa içinde huzur vadediyor.

Sürdürülebilir mimari anlayışla tasarlanan Bahçeşehir Platinum, sizin hayalinizi inşa ederken gelecek nesillerin de doğal yaşam ihtiyacını gözeterek %70'i yeşil alanlardan oluşmaktadır.

Mükemmel ve Kazançlı Konum

Eşsiz konumu sayesinde İzban ve toplu taşımaya yürüme mesafesinde, belediye ve alışveriş merkezleri gibi yaşamın merkezine de sadece 5 dakikalık yürüme mesafesinde yer alan Bahçeşehir Platinum'da; yaşamın merkezinde ve gündelik hayatın kaosundan uzakta kazançlı bir gelecek sizleri bekliyor.

Otobü Durağı	400 m	Ayrancılar	13 km
Tepeköy İzbanı	400 m	İTOB Sanayi Bölgesi	24 km
Otogar	1 km	Kısıkköy	30 km
Torbali Belediyesi	1 km	Menderes	32 km
7.Eylül Stadyumu	1 km	Havaalanı	33 km
Emniyet Müdürlüğü	1 km	Gaziemir	39 km
T.T.O. 80.Yıl Ortaokulu	1.3 km	Ege Serbest Bölgesi	40 km
Belediye Kültür Merkezi	1.4 km	Optimum AVM	40 km
Masal Dünyası Oyun Alanı	1.5 km	Fuar İzmir	46 km
Torbali Kaymakamlığı	1.5 km	Kuşadası	45 km
Vergi Dairesi	1.5 km	İzmir Merkez	50 km
Tren Garı	3.5 km	Çeşme & Alaçatı	120 km
Devlet Hastanesi	4.5 Km		
Torbali Adliyesi	4.5 Km		
İzmir - Aydın Otobanı	6 km		



VAZİYET PLANI

2. ETAP

1. ETAP

Eksiksiz Bir Yaşam Projesi

Torbali'nın yeşil alanlarının çevrelediği özel bir bölgede yer alan Bahçeşehir Platinum'da modern ve kaliteli mimariye ek olarak, sosyal hayatı da göz önünde bulundurarak yapılan alanlar sayesinde, yaşamak çok daha keyifli bir hal alıyor.

Özenle hazırlanmış peyzajlarına ek olarak, tüm günün yorgunluğunu atacağınız, kuş seslerinin size eşlik edeceği oturma alanları, yürümekten zevk alacağınız özel yürüyüş alanları, kapalı fitness salonu, açık hava spor kompleksi, yüzme havuzu, basketbol sahası, tenis kortu ve çocuklarınız için özenle hazırlanmış rengarek oyun alanları sayesinde şehrin griliğinden uzakta, doğal ve keyifli bir yaşam sizleri çağırıyor.



7/24 Canlı Güvenlik ve
Kapalı Devre Kamera Kontrolü

Geniş Peyzaj Alanları



Açık Hava Spor Kompleksi

Kapalı Fitness Salonu



Yüzme Havuzu

Tenis Kortu



Yürüyüş Alanları

Basketbol Sahası



Çocuk Oyun Parkı

Kent Mobilyaları Oturma Alanları

Doğallığın Etrafınızı Sardiğı Üst Düzey Bir Yaşam

Tamamen sitenize özel geniş bahçe alanları ve benzersiz sosyal olanakları ile nitelikli bir yaşam projesi olan Bahçeşehir Platinum, bol oksijenli havası ve yemyeşil peyzajı ile sizi mest edecek.

Doğal hayatın tüm unsurlarıyla sağlıklı yaşamın hayatınızın bir parçası haline geleceğı Bahçeşehir Platinum'da doğallığın etrafınızı sardiğı üst düzey bir yaşam sizi bekliyor.





Bahçeşehir
Platinum

B



B

Özenle Tasarlanan Modern Proje

Her detayında modern mimarinin tüm estetiği düşünülerek projelendirilmiş Bahçeşehir Platinum; yatırım değeri yüksek bir yaşam alanı olarak eşsiz bir evin anahtarını sunuyor.

Büyük bir özenle tasarlanan tüm evler, sizlere bir yuvadan çok daha fazlasını sunmak için can atıyor.

Bahçesehir
Platinum

Aileniz ve Kendiniz İçin
Yaşam Standartlarınızı
Siz Belirleyin!



Detaylarda Saklı Gizli Lüks

Bahçeşehir Platinum'da verandalar, hobi alanları, kent mobilyaları, gösterişli peyzaj alanları, açık spor tesisi, süs havuzları ve sitenize giren ihtişamlı giriş kapıları detaylarda saklı gizli lüksü betimliyor.



Hayallerinizin Ötesinde Detaylarla Şımartılmaya Hazırlanın

Bölgenin ruhuna özel tasarlanan bahçelerde masmavi edasıyla yer alacak olan süs havuzları ve yüzme havuzları; doğal yaşamın tüm koşulları göz önüne alınarak tasarlandı.

Torbalı'nın doğal güzellikleri ile iç içe, kent merkezine yakın ancak kaostan uzak, konforlu ve özel bir hayat sizin de hayaliniz ise Bahçeşehir Platinum'a bekliyoruz.







Değişime Adım Atın!

Eşsiz güneşin eşliğinde İzmir melteminin dokunduğu tüller, büyüleyici dansları ile evinizden içeri huzurla giriyor. İhtiyaçlarınız ve zevklerinize doğrultusunda dilediğiniz evi alarak, Bahçeşehir Platinum'un sunduğu eşsiz doğal yaşam için hayatınızı şimdiden değiştirmeye başlayabilirsiniz.

Günlük Hayatınızın Merkezinde Ömürlük Bir Hayat

Ömürlük bir yaşam arzusuyla tasarlanan Bahçeşehir Platinum, sizi asırlık doğasıyla, atmosferiyle, konumuyla, komşuluk ilişkileriyle eşi bulunmaz bir hayata davet ediyor.

Bir Evden Daha Fazlası Bahçeşehir Platinum ile Sizinle



Kazançlı Bir Yatırım ve Eşsiz Yaşam Sizi Bekliyor!

Popüleriği günbegün artan, İzmir'in yeni ticaret merkezlerinden biri olan Torbalı'nın çehresini deęiştirecek Bahçeşehir Platinum, kazançlı bir yatırım ve eşsiz bir yaşam için sizi bekliyor!





Eşsiz Bir Salon Keyfi
Bahçeşehir Platinum'da!

B

En İnce Detaylarda Maksimum Kalite

En ince detaylara bile maksimum özen gösterilerek hazırlanan Bahçeşehir Platinum'da güneş ışığından gün boyu faydalanan evlerde yaşamak size çok iyi gelecek. Geniş ve ferah yaşama alanlarına ek olarak, hazırlanan minik ve keyifli detaylarla da kendinizi şımartacaksınız.



Keyifli ve Lezzetli Yemeklerin Yuvası





**Huzurun Merkezinde
Keyifli İstirahatler.**

Çocuklarınız İçin
Daha Azıyla Yetinmeyin





Ferah Banyo'nuz
Sizi Bekliyor.



B

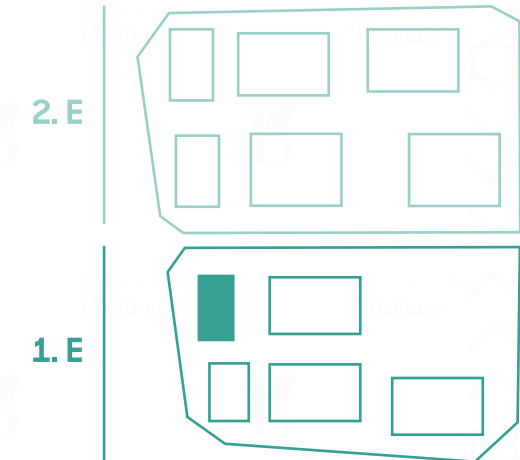
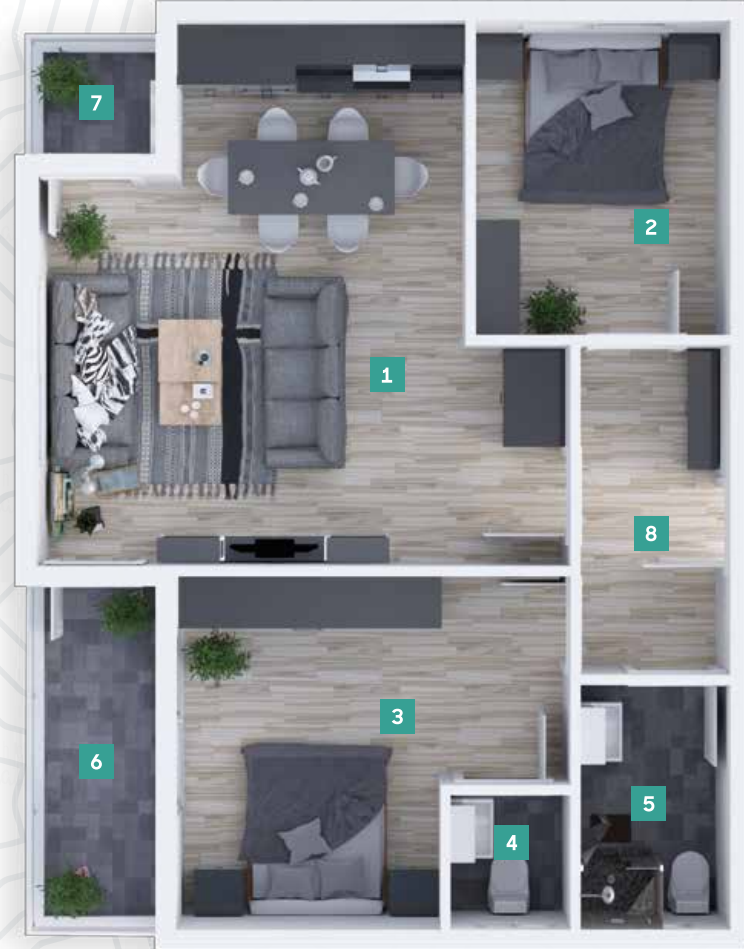
KAT PLANLARI



A BLOK

1. Etap / 2+1

2+1	NET m ²
1- Salon & Mutfak	25.00
2- Yatak Odası	8.00
3- Ebevyn Yatak Odası	12.00
4- Ebevyn Banyo	2.00
5- Banyo	4.00
6- Balkon - 1	6.00
7- Balkon - 2	2.00
8- Antre	4.50
Net	70.00
Brüt	82.00
Genel Brüt	92.00



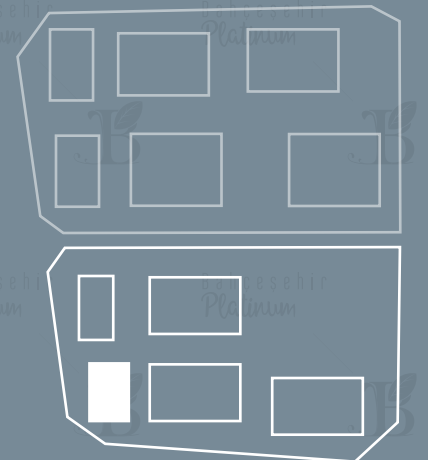
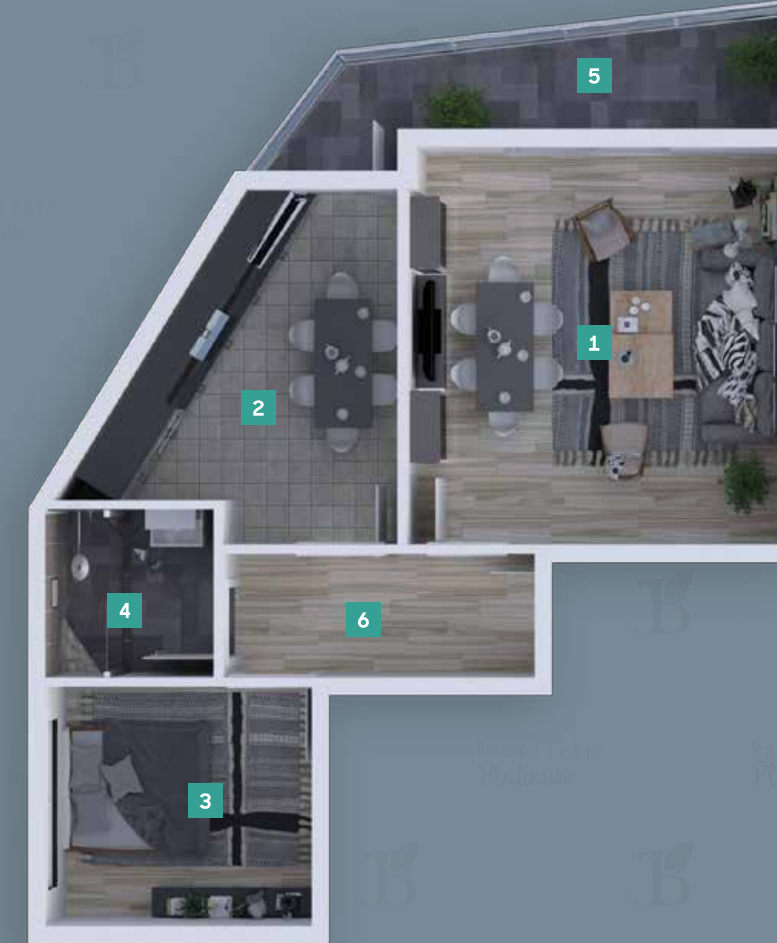
2. E

1. E

B BLOK

1. Etap / 1+1

	NET m ²
1- Salon	19.00
2- Mutfak	11.50
3- Yatak Odası	11.00
4- Banyo	4.00
5- Balkon	7.50
6- Antre	5.00
Net	65.00
Brüt	77.00
Genel Brüt	87.00



2. E

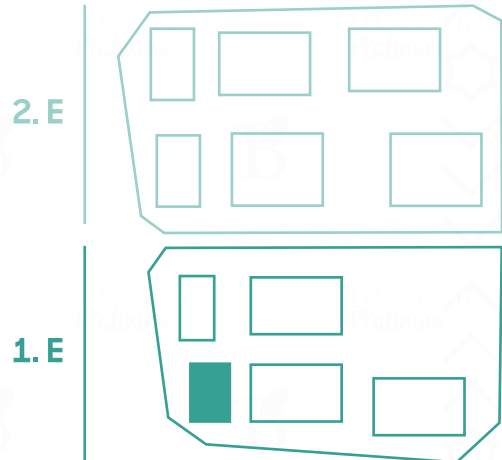
1. E

B BLOK

1. Etap / 2+1

	NET m ²
1- Salon	19.00
2- Mutfak	11.00
3- Yatak Odası	9.00
4- Ebevyn Yatak Odası	11.50
5- Banyo	4.50
6- Balkon	5.50
7- Antre	7.50

Net	75.00
Brüt	87.00
Genel Brüt	98.00



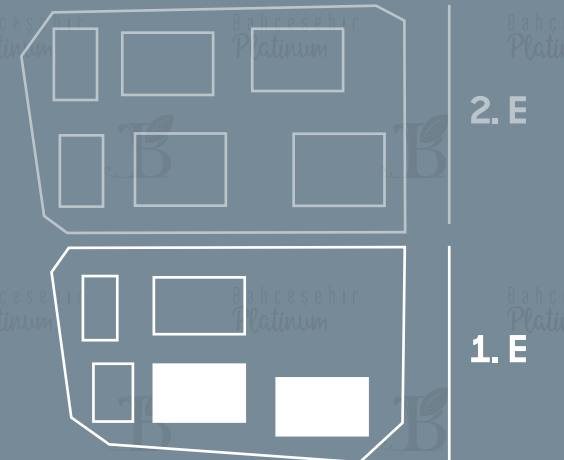
C-D BLOK

1. Etap / 3+1 (Tip-1)



	NET m ²
1- Salon	26.00
2- Mutfak	14.00
3- Oturma Odası	14.00
4- Yatak Odası	8.50
5- Ebevyn Yatak Odası	13.00
6- Ebevyn Banyo	2.50
7- Balkon-1	3.50
8- Balkon-2	8.50
9- Banyo	4.50
10- Wc	2.00
11- Antre	13.00

Net	120.00
Brüt	129.00
Genel Brüt	145.00

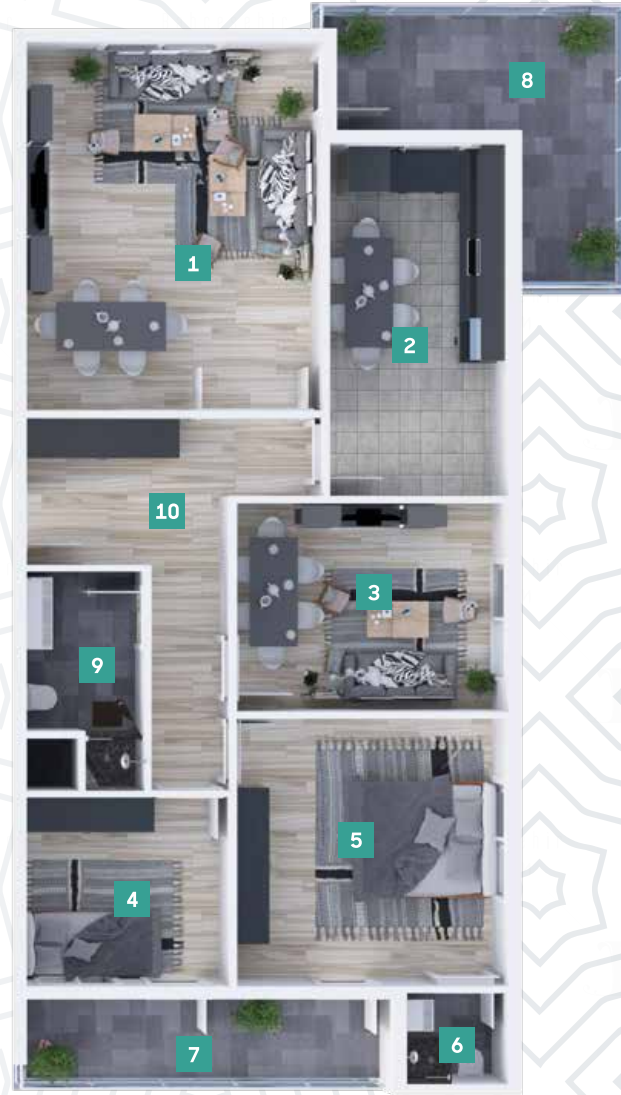
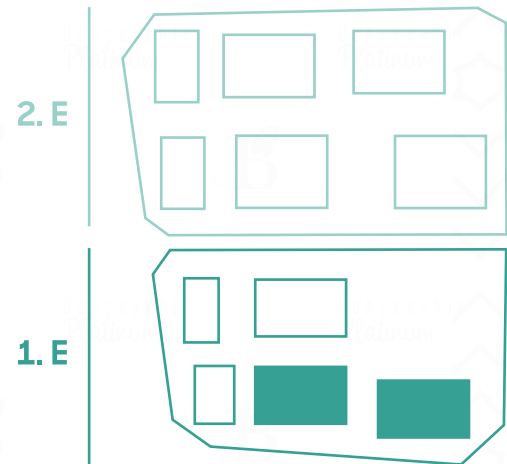


C-D BLOK

1. Etap / 3+1 (Tip-2)

	NET m ²
1- Salon	26.00
2- Mutfak	15.00
3- Oturma Odası	13.50
4- Yatak Odası	9.00
5- Ebeveyn Yatak Odası	17.00
6- Ebeveyn Banyo	2.50
7- Balkon-1	5.00
8- Balkon-2	14.50
9- Banyo	5.50
10- Antre	12.50

Net	135.00
Brüt	144.00
Genel Brüt	162.00

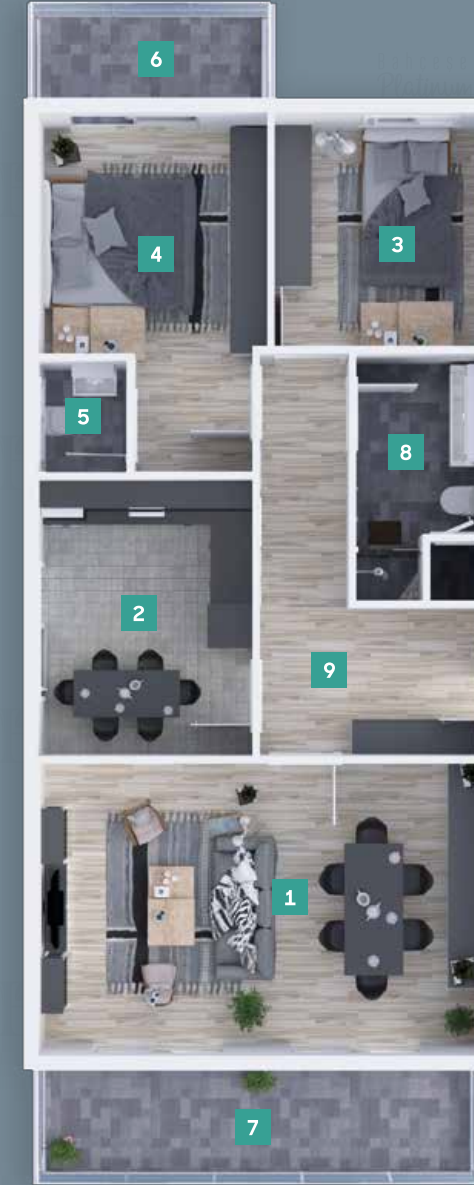
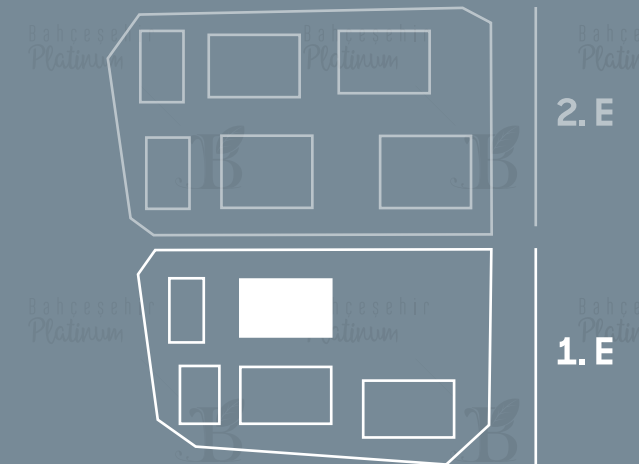


E BLOK

1. Etap / 2+1

	NET m ²
1- Salon	25.00
2- Mutfak	11.00
3- Yatak Odası	10.00
4- Ebeveyn Yatak Odası	13.00
5- Ebeveyn Banyo	2.00
6- Balkon-1	5.00
7- Balkon-2	10.00
8- Banyo	5.50
9- Antre	10.50

Net	100.00
Brüt	109.00
Genel Brüt	122.00



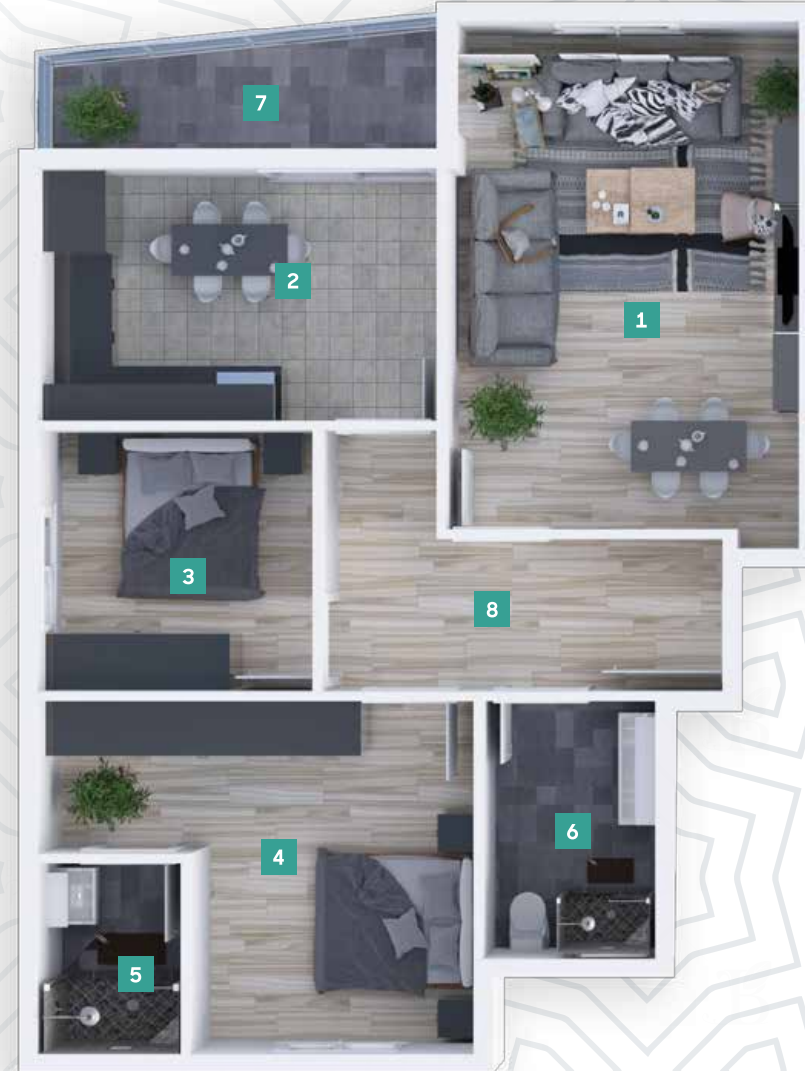
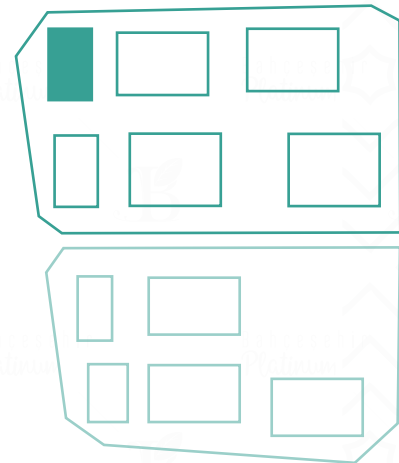
A BLOK

2. Etap / 2+1 (Tip-1)

	NET m ²
1- Salon	20.00
2- Mutfak	11.00
3- Yatak Odası	8.00
4- Ebeveyn Yatak Odası	13.50
5- Ebeveyn Banyo	3.00
6- Banyo	5.00
7- Balkon	7.00
8- Antre	8.00
Net	84.00
Brüt	96.00
Genel Brüt	106.00

2.E

1.E



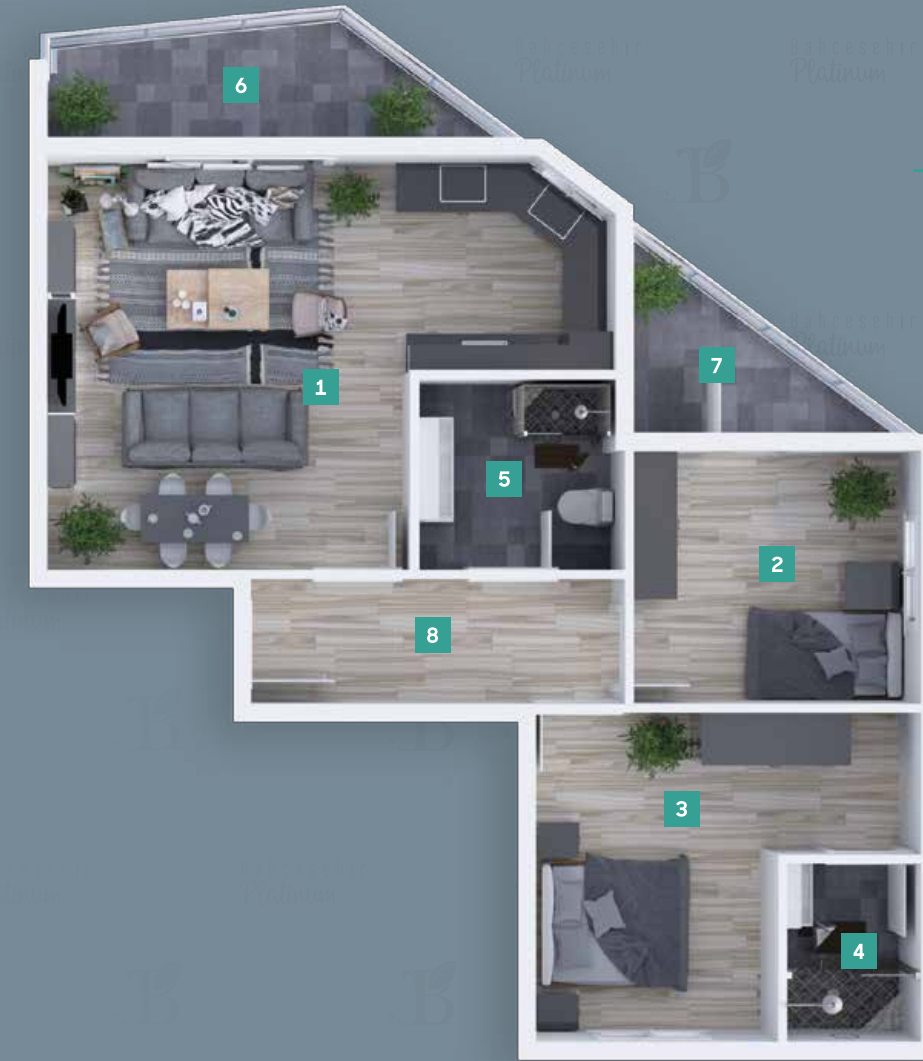
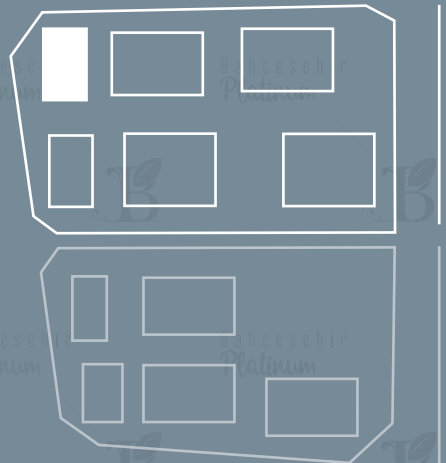
A BLOK

2. Etap / 2+1 (Tip-2)

	NET m ²
1- Salon & Mutfak	25.00
2- Yatak Odası	9.00
3- Ebeveyn Yatak Odası	13.00
4- Ebeveyn Banyo	3.00
5- Banyo	5.00
6- Balkon-1	7.00
7- Balkon-2	4.50
8- Antre	6.00
Net	81.00
Brüt	93.00
Genel Brüt	103.00

2.E

1.E

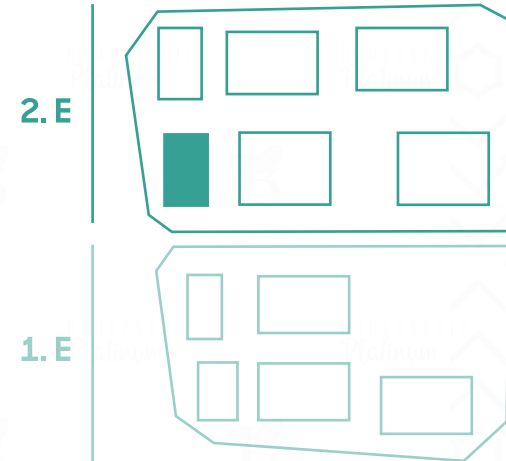


B BLOK

2. Etap / 2+1

	NET m ²
1- Salon	19.00
2- Mutfak	9.50
3- Yatak Odası	10.00
4- Ebeveyn Yatak Odası	12.50
5- Ebeveyn Banyo	3.00
6- Banyo	6.50
7- Balkon-1	7.00
8- Balkon-2	2.10
9- Antre	7.00

Net	86.00
Brüt	99.00
Genel Brüt	109.00

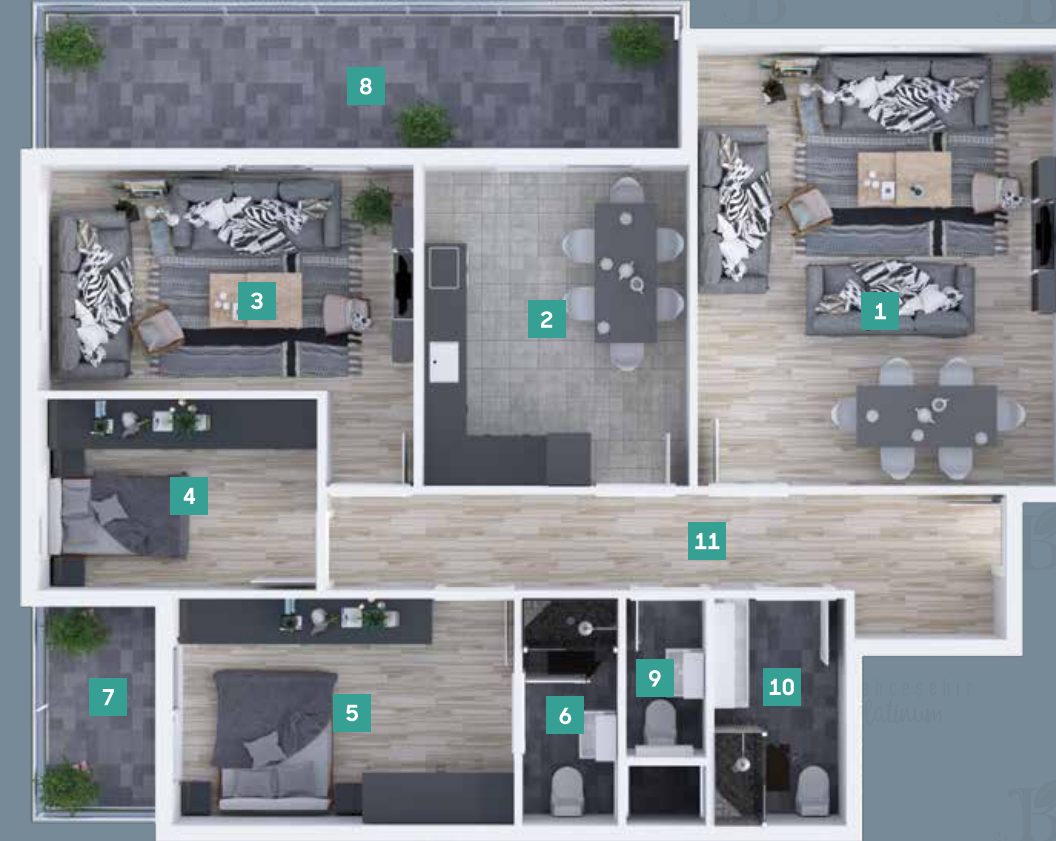
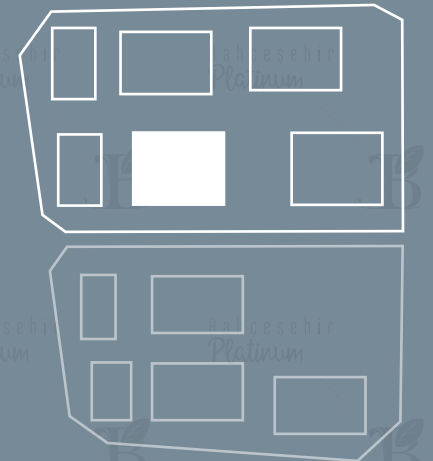


C BLOK

2. Etap / 3+1

	NET m ²
1- Salon	27.00
2- Mutfak	14.00
3- Oturma Odası	15.50
4- Yatak Odası	9.00
5- Ebeveyn Yatak Odası	12.50
6- Ebeveyn Banyo	3.00
7- Balkon-1	5.00
8- Balkon-2	14.00
9- Wc	2.00
10- Banyo	5.00
11- Antre	13.50

Net	130.00
Brüt	140.00
Genel Brüt	154.00

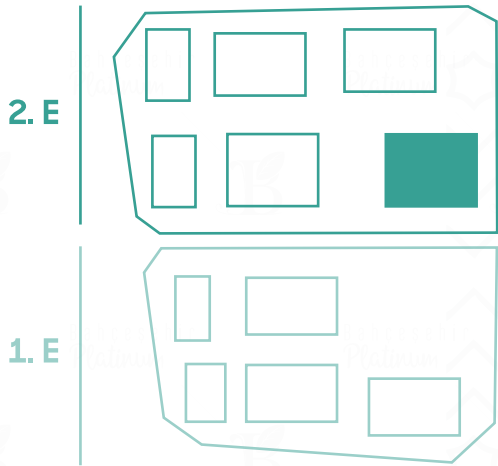


D BLOK

2. Etap / 2+1 (Tip-1)

	NET m ²
1- Salon	21.00
2- Mutfak	13.50
3- Yatak Odası	9.50
4- Ebeveyn Yatak Odası	12.50
5- Ebeveyn Banyo	2.50
6- Banyo	4.50
7- Balkon-1	6.50
8- Balkon-2	3.00
9- Antre	9.00

Net	93.00
Brüt	101.00
Genel Brüt	112.00

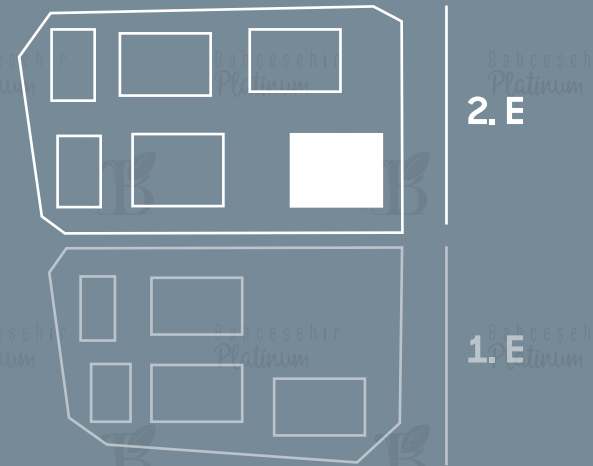


D BLOK

2. Etap / 2+1 (Tip-2)

	NET m ²
1- Salon	26.00
2- Mutfak	11.00
3- Yatak Odası	7.50
4- Ebeveyn Yatak Odası	14.00
5- Ebeveyn Banyo	4.00
6- Banyo	5.50
7- Balkon	13.00
8- Antre	11.00

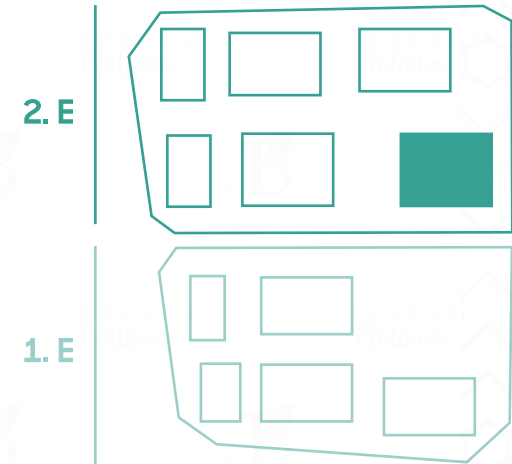
Net	108.00
Brüt	116.00
Genel Brüt	128.00



D BLOK

2. Etap / 3+1

	NET m ²
1- Salon	24.00
2- Mutfak	12.00
3- Oturma Odası	13.00
4- Yatak Odası	10.50
5- Ebeveyn Yatak Odası	14.00
6- Ebeveyn Banyo	2.00
7- Banyo	4.50
8- Balkon-1	11.00
9- Balkon-2	6.00
10- Antre	12.00
Net	119.00
Brüt	127.00
Genel Brüt	140.00



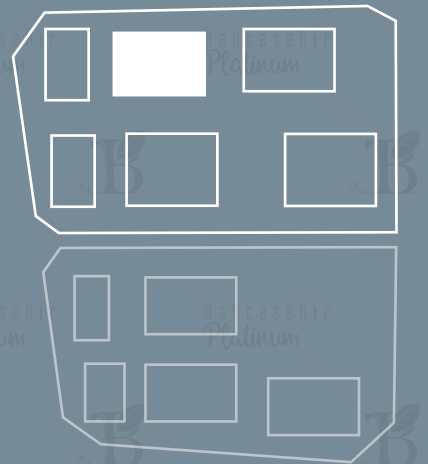
2. E

1. E

E BLOK

2. Etap / 3+1

	NET m ²
1- Salon	29.00
2- Mutfak	16.00
3- Oturma Odası	14.00
4- Yatak Odası	10.50
5- Ebeveyn Yatak Odası	16.00
6- Ebeveyn Banyo	3.00
7- Balkon-1	5.00
8- Balkon-2	14.00
9- Banyo	5.50
10- Antre	10.50
Net	140.00
Brüt	150.00
Genel Brüt	165.00



2. E

1. E

Mimarın Gözüyle Bahçeşehir Platinum

Mimarlık, birey ve yaşam odaklı bir olgudur. Mekanda yaşamı ve akışı hissetmek ve bunu tasarıma aktarmaktır. Zamanla değişen insan ihtiyaçları ve alışkanlıkları, mimariye sürekli farklı ve yeni boyutlar kazandırır. Bu yüzden Bahçeşehir Platinum projesinde "insan ve yaşam odaklı" yaklaşım ön planda tutulmuştur.

Metropol hayatına değer katan peyzaj alanları yanı sıra, iç mimari atmosferi yaratırken de bu alternatifli seçenek prensibine uygun tasarımlar yaratmaya çalıştık. Yüzme havuzları, süs havuzları dahil tüm sosyal alanlarla mavi ve yeşilli birleştirerek sadelik ve kullanılabilirliği ön planda tuttuk. 4, 5 ve 6 katlı bloklardan oluşan bu projede beş kişilik bir ailenin de, iki kişilik minik bir ailenin de içinde yaşayabileceği birçok alternatif büyüklükte daire tipleri vardır.

Özetle, son yıllarda tasarladığımız en eğlenceli ve yaratıcı projelerden birisi oldu. Umarım bu özel projede daire sahibi ailelerde bizim tasarımı yaparken duyduğumuz heyecanın ve hevesin aynısını hissederek yaşamlarını sürdürürler.



1996 senesinde Lefke Avrupa Üniversitesi Mimarlık fakültesinden onur ödülü olarak yüksek derece ile mezun oldum. Akabinde 1998 senesinde Manisa'da kendi ofisimi açarak 8 sene çalıştım. Evlenince İzmir'e yerleşerek 9 Eylül Üniversitesinde öğretim görevlisi olarak 1.5 sene ders verdim.

Mimarlık deneyimi özlemi ile tekrar çalışma hayatına geri dönerek hastane mimarisi üzerine 4 sene kadar Universal Hospital Group'ta teknik müdürlük yaptım. Daha sonra Ata Sağlık Hastanesi'nde proje koordinatörü olarak görev aldım. Sağlık alanında yaptığım mimari çalışmalar neticesinde Sağlık Bakanlığı üstün başarı tebrik belgesi aldım.

Son 5 senedir de Metropolis Mimarlıkta çalışmalarımı devam ettirmekteyim.

Mimar
Oğuz SELÇUK



BAHÇEŞEHİR
YATIRIM · İNŞAAT

Bursa'dan İstanbul'a ve Sonrasında Torbalı'ya

2000 yılında Bursa'da ticari hayatına perakende sektörü ile merhaba diyen Bahçeşehir Yatırım, 2006 yılından sonra İstanbul'da emlak sektörüne adım atmıştır. Gayrimenkul inşa etmenin yanı sıra yatırım odaklı alım satım işlemleri ve arsa geliştirme faaliyetlerini devam ettiren Bahçeşehir Yatırım, 2014 yılında ise Ayrancılar ve Torbalı bölgelerinde geliştirdiği arsalarla birlikte nitelikli konut projelerine imza atmak için İzmir'e girmiştir.

İnşa ettiği tüm projeleri insana saygılı, çevreye duyarlı ve tüm mimari unsurları gözetererek hayata geçiren Bahçeşehir Yatırım, çözüm ortaklarıyla birlikte sürekli kalite anlayışıyla hareket ediyor.

www.bahcesehiryatirim.com



Satış Ofisi ve İletişim Bilgileri

Torbalı Mah. Abdulhamit Cad. No:17/A Torbalı – İzmir

0 (232) **854 84 84**

www.bahcesehirplatinum.com

info@bahcesehiryatirim.com



Markalı Konut Projesi Geliştirme, Konsept Tasarım,
ve 3D Mimari Görselleştirme

Medyatik Fikir®

Reklam Ajansı

Bu katalogta yer alan tüm yazı ve görseller bilgi amaçlıdır. Proje sahibi Bahçesehir Yatırım İnşaat proje detaylarında değişiklik yapma hakkını saklı tutar. Bahçesehir Yatırım İnşaat için mimari projeye istinaden hazırlanan bu üç boyutlu (3D) görseller dijital ortamda hazırlanmıştır ve bilgi vermek amaçlı temsilen görselleştirilmiştir.



BAHÇEŞEHİR
YATIRIM · İNŞAAT



Bahçeşehir
Platinum